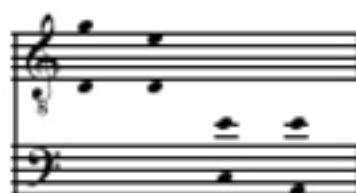


Commissioned by the College of Musical Arts
for the Bowling Green State University Men's Chorus
Tim Cloeter, conductor

Laudate nomen ejus



T1 T2 B1 B2

Traditional

Nancy Hill Cobb

Maestoso ♩ = 100 *f*

T
Lau - da - te no - men,

B
Lau - da - te no - men,

Piano *f*

4
Lau - da - te no - men, Lau - da - te
Lau - da - te no - men, Lau - da - te

It is illegal to duplicate this piece by photocopying or any other means.

Those violating the copyright will be punished to the full extent of the law.

© Copyright 2016 for ALL COUNTRIES by Santa Barbara Music Publishing, Inc.

Printed in the U.S.A.

1382-3

8

rit.

no - men e - jus, Lau - da - te no - men, Lau -

no - men e - jus, Lau - da - te no - men, Lau -

rit.

Allegro ♩ = 126

11

ff da - te. *mf* Ju - bi - la - te

ff da - te. *mf* Ju - bi - la - te

Allegro ♩ = 126

f *mp*

14

De - o om - nis ter - ra.

De - o om - nis ter - ra.

17

Ju - bi - la - te De - o om - nis ter - ra.

Ju - bi - la - te De - o om - nis ter - ra.

20

Ser - vi - te Do-mi-no in lae - ti - ti - a,

Ser - vi - te Do-mi-no in lae - ti - ti - a,

For Perusal Only

23

Ser - vi-te. In - tro - i - te in con -

Ser - vi-te. In - tro - i - te in con -

26

spec - tu in ex - ul - ta - ti - o - ne, ex - ul - ta - ti - o - ne,

spec - tu in ex - ul - ta - ti - o - ne, ex - ul - ta - ti - o - ne,

29

ex - ul - ta - ti - o - ne.

ex - ul - ta - ti - o - ne.

f

f

f legato

For Perusal Only

32

Ju - bi - la - te

Ju - bi - la - te

mf

mf

mf

35

De - o om - nis ter - ra.

De - o om - nis ter - ra.

38

Ju - bi - la - te De - o om - nis ter - ra.

Ju - bi - la - te De - o om - nis ter - ra.

poco rit.

legato

41

ra. Sci - to - te

ra. Sci - to - te

Slightly slower $\text{♩} = 76$

p

pp

simile

45

quo-ni-am Do-mi-nus ip - se est De - us.

quo-ni-am Do-mi-nus ip - se est De - us.

mf

49

Ip - se fe - cit nos et

Ip - se fe - cit nos et

mf

53

non ip - se nos.

non ip - se nos.

mf

56

8 Po - pu - lus e - jus, _____ et

Po - pu - lus e - jus, _____

60

8 o - ves pas - cu - ae e - jus, _____

et o - ves pas - cu - ae e - jus

For Perusal Only

64

8 In - tro - i - te por - tas e - jus in con -

In - tro - i - te por - tas e - jus in con -

cresc. poco a poco

68

fes - si - o - ne, in con-fes - si - o - ne,
fes - si - o - ne, in con-fes - si - o - ne,
(cresc. poco a poco)

72 accel. **Tempo II** ♩ = 84

For Perusal Only

accel. **Tempo II** ♩ = 84
a - tri - a e - jus in

76 **f** a - tri - a e - jus in hym - nis,
f a - tri - a e - jus in

hym - nis,
f A - tri - a e - jus in hym - nis,
f a - tri - a e - jus in
mf

80 *mp*

hym - nis, con - fi - te - mi - ni, con - fi - te - mi - ni, con - fi -

con - fi - te - mi - ni, con - fi - te - mi - ni, con - fi -

84 *f* rit.

te - mi - ni il - li.

te - mi - ni

For Perusal Only

89 *A tempo* *mf*

Ju - bi - la - te

A tempo *mp*

92

De - o om - nis ter - ra.

mf

Ju - bi - la - te De - o om - nis ter - ra.

95

Ju - bi - la - te De - o om - nis ter - ra.

Ju - bi - la - te De - o om - nis

For Perusal Only

98

ter - ra. Ser - vi - te Do-mi-no

ter - ra. Ser - vi - te Do-mi-no

101

in lae - ti - ti - a, Ser - vi - te. In - tro -

© protection

104

i - te in con - spec - tu in ex - ul - ta - ti - o - ne,
i - te in con - spec - tu in ex - ul - ta - ti - o - ne,

107

in ex - ul - ta - ti - o - ne, in ex - ul - ta - ti - o - ne,
in ex - ul - ta - ti - o - ne, in ex - ul - ta - ti - o - ne,

110

ex - ul - ta - ti - o - ne, Ju - bi -

ex - ul - ta - ti - o - ne, Ju - bi -

113

la - te De - o. Ju - bi - la - te De - o. Ju - bi - rit.

la - te De - o. Ju - bi - la - te De - o. Ju - bi - rit.

117

la - te De - o. A -

la - te De - o. A -

120 *A tempo*

men. A - men.

men. A - men.

A tempo

mf

mf

123

A - men. Ju-bi-la - te de - o, A -

A - men. Ju-bi-la - te de - o, A -

f

f

ff

127

men.

men.

ff

ff

f

ff