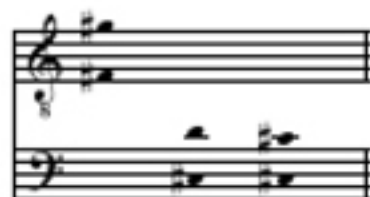


For Spirito Young Men's Ensemble's 2016 tour of Italy

'O Sole Mio



T B1 B2

Giovanni Capurro

Eduardo di Capua
arr. Jacob Narverud

Andantino con rubato $\text{♩} = \text{c. } 60$

Piano *mf*

sim.

5

B1/ B2 optional solo or small group

mp legato, *espr.*

10

Che bel - la co - sa 'na iur - na - ta'e sol - le, n' à - ria se -

mp

sim.

It is illegal to duplicate this piece by photocopying or any other means.

Those violating the copyright will be punished to the full extent of the law.

© Copyright 2016 for ALL COUNTRIES by Santa Barbara Music Publishing, Inc.

Printed in the U.S.A.

15

re - na dop - po 'na tem - pe - sta! Pe' ll'a-ria fre - sca

20

pa - re già 'na fe - sta, Che bel - la co - sa 'na iur - na ta' e'

For Perusal Only

liberamente a tempo
mf legato, espr.
 T Ma n'a - tu so - le, cchiù bel-lo ohi -
 B so - le. Ma n'a - tu so - le, cchiù bel-lo ohi -
 tutti *mf legato, espr.*
 a tempo
mf

29

ne',³ 'o so - le mi - o sta nfron - te a

ne',³ 'o so - le mi - o sta nfron - te a

sim.

33

te, 'o so - le, 'o so - le

te, 'o so - le, 'o so - le

For Perusal Only

37

mi - o sta nfron - te a te, sta nfron - te a

mi - o sta nfron - te a te, sta nfron - te a

41

te!

optional solo or small group
mp sognante e fluente

te! Quan-no fa not - te e' o so - le se ne scen - ne,

mp *molto legato*

♩

46

For Perusal Only

mme ve - ne qua - se na ma - lin - cu - mi a;

♩

50

sot - to' a fe - ne - sta to - ia re - star - ri - a,

♩

54

quan - no fa not - te e' o so - le se ne scen - ne.

Coda * *Coda* * *Coda*

58

liberamente *a tempo*
tutti *mf*

Ma n'a-tu so - le, cchiù bel-lo ghi - ne.

tutti *mf*

8^{va} *a tempo*

* *Coda* * *Coda*

62

'o so - le mi - o sta nfron - te a te,

'o so - le mi - o sta nfron - te a te,

* Cresc.

* Cresc.

66

so - le mi - o so - le mi - o

o so - le, o so - le mi - o

* Cresc.

* Cresc.

70

poco rit. *liberamente*

mf *mf*

sta nfron-te a te, sta nfron - te a

sta nfron-te a te, sta nfron - te a

poco rit. *mf*

♩

74

rall. *maestoso* *a tempo*

f

te! Ma n'a - tu sc - il.

te! Ma n'a - tu

rall. *a tempo*

mp *f* *molto legato, espr.*

♩

78

cchiù bel - lo ohi - ne', _____ 'o so - le

so - le, _____ cchiù bel - lo ohi - ne', _____

ff

* *Leg.* *

81

mi - o sta nfron - te a te, _____ 'o

'o so - le mi - o sta nfron - te a te, _____ 'o

ff

ff

Leg. * *Leg.* *

85

so - le, o so - le mi - o sta nfron - te a

89

te, sta nfron - te a te!

93

lunga *rit.*

so - le, 'o so - le mi - o sta nfron - te a te,

lunga *rit.*

so - le, 'o so - le mi - o sta nfron - te a te,

lunga *rit.*

98

liberamente *a tempo*

For Perusal Only

sta nfron - te a te!

ff

sta nfron - te a te!

a tempo

ff