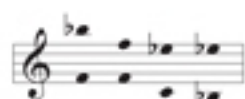


# Fecit potentiam



S1 S2 A1 A2

Kim André Arnesen

Organ

With humbleness  $\text{♩} = 132$

*f* *leggiero*

4

8

*mp*

*mf*

Duration: 5:40

It is illegal to duplicate this piece by photocopying or any other means.  
 Those violating the copyright will be punished to the full extent of the law.  
 © Copyright 2015 for ALL COUNTRIES by Santa Barbara Music Publishing, Inc.  
 Printed in the U.S.A.

12

A

15

18

*mf*

Fe - cit po - ten - ti - am in bra -

**For Perusal Only**

Fe - cit po - ten - ti - am in bra -

*mf*

(Man.)

21

- chi - o su - o, dis - per - sit su - per - bos

- chi - o su - o, dis - per - sit su - per - bos

24

men - te cor - dis su - i. Fe - cit

men - te cor - dis su - i. Fe - cit

27

po - ten - ti - am in bra - chi - o su - o,

po - ten - ti - am in bra - chi - o su - o,

For Perusal Only

30

dis - per - sit su - per - bos men - te cor - dis

dis - per - sit su - per - bos men - te cor - dis

33 B *mp*

su - i. De - po - su - it po -

su - i. De - po - su - it po -

*mp*

36 *mf* *mp*

ten - tes, po - ten - tes de

ten - tes, po - ten - tes de

*mf* *mp*

**For Perusal Only**

*mf* *mp*

40 *mf* *mp*

se - de, et ex -

se - de, et ex -

*mf* *mp*

43 *mf*

al - ta - vit hu - mi - les, et

*mf*

al - ta - vit hu - mi - les, et

*mf*

46 *f*

ex - al - ta - vit hu - mi - les.

*f*

ex - al - ta - vit hu - mi - les

*f*

**For Perusal Only**

49 [C]

Fe - cit po - ten - ti - am

Fe - cit po - ten - ti - am

52

in bra - chi - o su - o, dis - per - sit

in bra - chi - o su - o, dis - per - sit

55

su - per - bos men - te cor - dis su - i. De -

su - per - bos men - te cor - dis su - i.

rit.

rit.

59

**D** ♩ = 66 *mf*

po - su - it po - ten - tes, de - se - de, ex - al -

*mp*

(Man.)

62 *f*

ta - vit, ex - al - ta - vit hu - mi - les, hu - mi - les.

66 *mp*

69 *mf*

72 *soprano solo mf* **E**

Dis - per - sit su - per -

76

- bos men-te cor-dis su - i, et ex - al - ta -

80 (solo) *mf* **Tutti (without soloist)** *mf*

- vit hu - mi - les. De - po - su - it po -  
De - po - su - it po -

84

ten - tes, de se - de, ex - al - ta - vit, ex - al -  
ten - tes, de se - de, ex - al - ta - vit, ex - al -



87 *f*

ta - vit hu - mi - les, hu - mi - les, hu - mi -

ta - vit hu - mi - les, hu - mi -

*mp rit.*

*f*

*f*

*mp rit.*

91 **F** Tempo I

S les.

**For Perusal Only**

*mf*

*mf*

94 *mf*

S Fe - cit po - ten - ti - am

*mf*

A Fe - cit po - ten - ti - am

97

in bra - chi - o su - o, dis - per - sit

in bra - chi - o su - o, dis - per - sit

(Man.)

100

su - per - bos men - te cor - dis su - i.

su - per - bos men - te cor - dis su - i.

For Perusal Only

103

Fe - cit po - ten - ti - am in bra -

Fe - cit po - ten - ti - am in bra -

106

chi - o su - o, dis - per - sit su - per - bos

chi - o su - o, dis - per - sit su - per - bos

109

men - te cor - dis su - i. De - po -

men - te cor - dis su - i. De - po -

**G** *mp*

*mp*

*pp*

*mp*

(Man.)

112

su - it po - ten - tes, —

su - it po - ten - tes, —

*mf*

*mf*

*mf*

115 *mp* *mf*

po - ten - tes de se - de,

po - ten - tes de se - de,

119 *mp* *mf*

et ex - al - ta - vit hu - mi - les, et

et ex - al - ta - vit hu - mi - les, et

For Perusal Only

123

ex - al - ta - vit hu - mi - les.

ex - al - ta - vit hu - mi - les.

127 **H**

Fe - cit po - ten - ti - am in bra -

Fe - cit po - ten - ti - am in bra -

**For Perusal Only**

130

chi - o su - o, dis - per - sit su - per - bos

chi - o su - o, dis - per - sit su - per - bos

133

men - te cor - dis su - i. Fe - cit

men te cor - dis su i. Fe cit

**G** *ff*

*ff*

*f*

136

po - ten - ti - am, su - per - bos

po - ten - ti - am, su - per - bos

## © protection

Musical score for piano and voice, measures 142-146. The score is in 2/4 time and G major. It features a piano accompaniment and a vocal line.

**Measure 142:** The piano accompaniment begins with a melodic line in the right hand and a rhythmic bass line in the left hand. A fermata is placed over the first two notes of the right hand. A box containing the letter 'J' is positioned above the piano part.

**Measures 143-145:** The piano accompaniment continues with a steady rhythmic pattern. The right hand plays chords and moving lines, while the left hand provides a consistent bass accompaniment.

**Measure 146:** The vocal line (Soprano, S) enters with the lyrics "Et ex - al - ta - vit". The piano accompaniment continues to support the vocal line.

150

hu - mi - les, et ex - al - ta - vit

*mp*

154

hu - mi - les,

*mp*

*molto rit.*

**For Perusal Only**

157

meno mosso

*ff*

hu - mi - les,

a tempo rit.

meno mosso

*ff*

hu - mi - les,

a tempo rit.